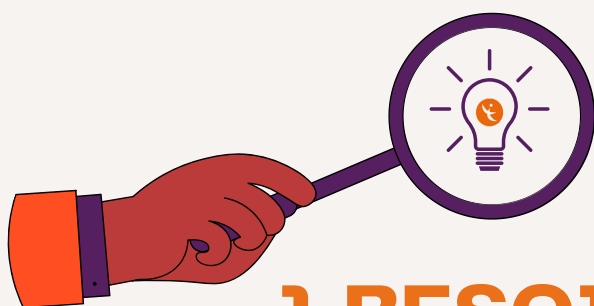


**Besoin d'un coup de pouce pour
accompagner une personne en
situation de handicap vers l'emploi ?**



1 BESOIN

1 SOLUTION



L'Agefiph facilite l'accès à son offre de services **grâce à son** site régional d'appui aux professionnels emploi-insertion



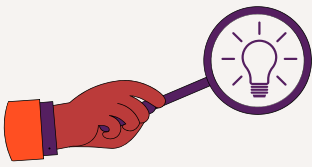
Agefiph Pays de la Loire
34 quai Magellan
44032 Nantes



pays-loire@agefiph.asso.fr



0800 11 10 09
(appel gratuit depuis un poste fixe)



1 BESOIN 1 SOLUTION agefiph

Objectif ? Faciliter l'accès à l'offre de services de l'Agefiph.



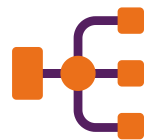
Pour qui ? Professionnels emploi-insertion.

Quoi ? Un outil en ligne d'accompagnement à la recherche de solution de compensation, pour les étapes de parcours : élaboration et validation de projet, formation et accès à l'emploi.



Comment ? Un panel d'outils mis à disposition pour mieux comprendre le handicap, et mieux appréhender les offres de l'Agefiph.

Handi'Compensation : Un arbre décisionnel dédié aux solutions de compensation Agefiph, pour mieux se repérer et trouver une solution.



Où? Rendez-vous sur ce lien

<https://agefiph-appui-partenaires-pdl.fr/>